



Uživatelský manuál

LED nástěnné & stropní osvětlení
Cala E (Emergency)

McLED®

www.mcled.eu

Před instalací svítidla si prosím pozorně přečtěte instrukce



UPOZORNĚNÍ:

Před připojením přívodních vodičů ke svítidlu odpojte napájení. Instalaci a servis mohou provádět pouze kvalifikované osoby. Nedodržení těchto upozornění může vést k vážným zraněním, požárem nebo poškození svítidla. Svítidlo je určeno pro provoz na 220 - 240 VAC. Jiná napětí mohou poškodit nebo zničit svítidlo. Svítidlo má krytí IP 44 a je určeno pro přisazenou stropní nebo nástěnnou montáž v interiéru. Na poškození svítidla nesprávnou instalací se nevztahuje záruka.

POZNÁMKY:

Svítidlo je opatřeno indikátorem značící stav svítidla.

- Zelená barva - svítidlo je připojeno na síťové napětí 220-240 VAC
- Červená barva - nabíjení baterie nouzového modulu

Svítidlo je opatřeno testovacím tlačítkem. Po jeho stisknutí dojde k přerušení přívodu el. energie a svítidlo přepne do provozu na baterii, čímž je vyzkoušena její funkčnost.

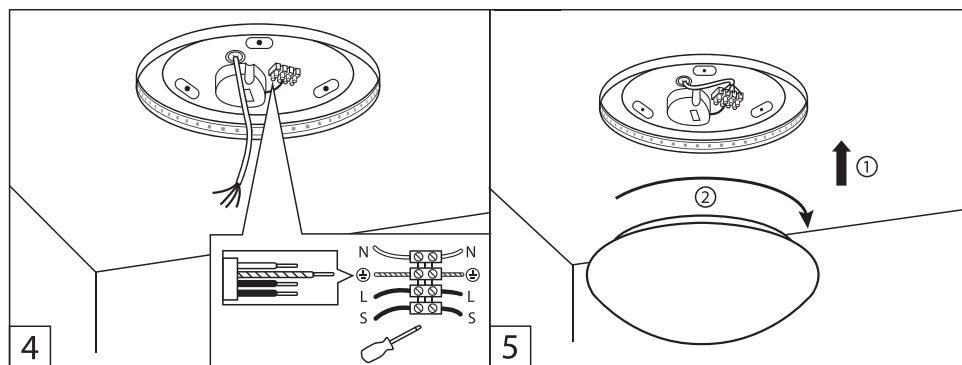
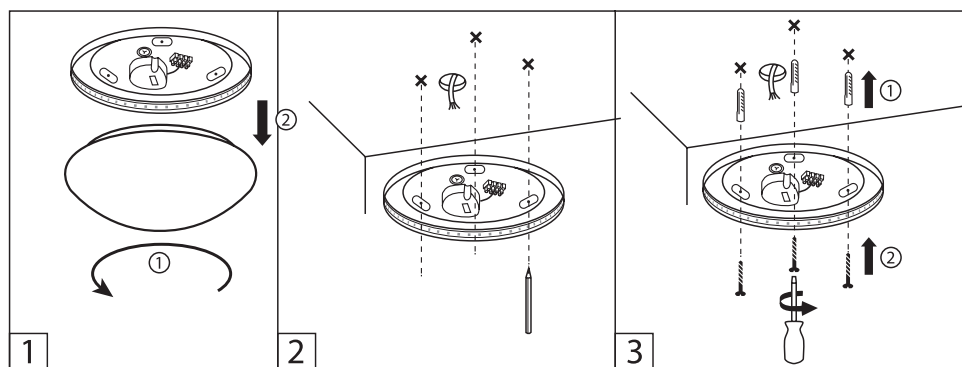
MONTÁŽ (obr. 1-5):

Před montáží svítidla odpojte napájení.

Vodiče pro připojení napájení by měly být dlouhé 10-15 cm.

1. Pro odstranění plastového krytu je nutno tímto krytem otočit proti směru hodinových ručiček.
2. Přiložte spodní část svítidla na místo montáže a obkreslete na podklad upevňovací otvory.
3. Vyvrtejte otvory (Ø 6 mm) a upevněte svítidlo pomocí hmoždinek a šroubů, které jsou součástí balení.
4. Připojte napájecí vodiče do plastové svorkovnice na spodní části svítidla.
5. Připevněte plastový kryt otočením po směru hodinových ručiček.

Po dokončení montáže zapněte napájení. Pomocí vypínače rozsviďte svítidlo pro kontrolu funkčnosti.



L - nespínaná fáze S - spínaná fáze ⊕ - zemnicí vodič N - nulový vodič

Typ	Výkon	Napětí baterie	Kapacita baterie	Doba provozu na baterii	Výkon v nouzovém režimu v %
Cala 12 E	12 W	3,7 V	2,5 Ah	1,5 h	30%
Cala 18 E	18 W	3,7 V	2,5 Ah	1,5 h	20%
Cala 32 E	32 W	7,4 V	5,2 Ah	1,5 h	30%

*McLED® záruka
McLED s. r. o. poskytuje záruku na LED svítidla v délce 2 roky.

V případě reklamace má odběratel právo na náhradu účelně vynaložených nákladů spojených s reklamací pouze v souvislosti s náklady na dopravu, která je předem osouhlasena s prodávajícím. Pro posouzení oprávněnosti reklamace musí mít vždy výrobce možnost posouzení správnosti instalace LED svítidla a to přímo na místě instalace.



User manual

LED wall & ceiling luminaires
Cala E (Emergency)

McLED®

www.mcled.eu

Please read the instructions carefully before luminaire installation



CAUTION:

Turn power off before connecting power supply wires. Installation and service may only be performed by qualified persons. Failure to follow these cautions may lead to serious injuries, fire or luminaire damage. The luminaire is intended for operation at 220 - 240 VAC. Any different voltage may damage or destroy the luminaire. The luminaire features degree of protection IP 44 and is designed for ceiling or wall mounting indoors. The warranty does not apply to luminaire damage resulting from incorrect installation.

NOTES:

The luminaire is equipped with an indicator indicating the status of the luminaire.

- Green light - main power
- Red light - charging the emergency module battery

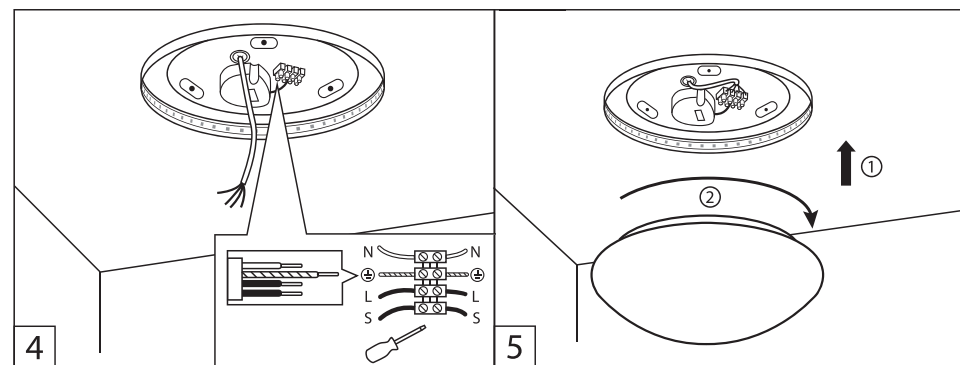
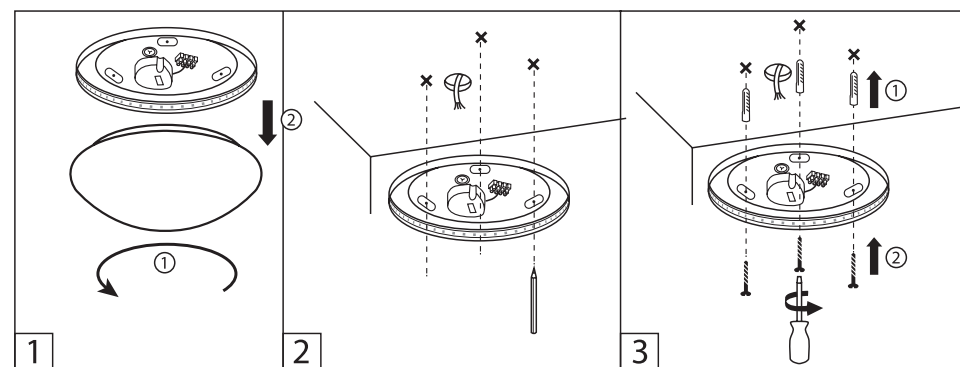
The luminaire is equipped with a test button. When pressed, the power supply is interrupted and the luminaire is switched to battery operation for testing its functionality.

INSTALLATION (Pic. 1-5):

Turn off the power before the luminaire installation. The power supply wires should be 10-15 cm long.

1. In order to remove the plastic cover, it is necessary to turn it counter-clockwise.
2. Apply the bottom part of the luminaire to the installation base and mark the mounting holes on the base.
3. Drill the holes (Ø 6 mm). Mount the luminaire using dowels and screws included in the packaging.
4. Connect the power supply wires to the plastic terminal block on the bottom part of the luminaire.
5. Attach the plastic cover by turning it clockwise.

Turn on the power after completing the installation. Check the functioning of the luminaire by switching it on.



L - non-switched phase S - switched phase ⊕ - protective earth/ground N - neutral

Type	Output	Voltage of battery	Capacity of battery	Battery life	Emergency power in %
Cala 12 E	12 W	3,7 V	2,5 Ah	1,5 h	30%
Cala 18 E	18 W	3,7 V	2,5 Ah	1,5 h	20%
Cala 32 E	32 W	7,4 V	5,2 Ah	1,5 h	30%

*McLED® warranty
McLED s.r.o. (Ltd.) provides a two-year warranty on LED luminaires.

In the event of a claim, the customer is entitled to reimbursement of reasonable costs incurred in association with the claim only in connection with shipping costs, which is approved with the seller in advance. To determine the legitimacy of the claim, the manufacturer must always have the option of assessing the correctness of the LED luminaire installation on the site where it is installed.



Benutzerhandbuch

LED Wand- & Deckenbeleuchtung
Cala E (Emergency)

McLED®

www.mcled.eu

Vor der Leuchtkörperinstallation sind die Anweisungen sorgfältig zu lesen



HINWEIS:

Vor dem Anschluss der Anschlussleitungen zum Leuchtkörper ist die Spannungsversorgung zu trennen. Die Installation und Instandhaltung dürfen nur qualifizierte Personen durchführen. Nichteinhaltung dieser Hinweise kann schwere Verletzungen, Brände oder Beschädigung des Leuchtkörpers zu Folge haben. Der Leuchtkörper ist lediglich für den Betrieb bei 220 - 240 VAC vorgesehen. Andere Spannungswerte können Beschädigungen verursachen oder den Leuchtkörper zerstören. Der Leuchtkörper hat die Schutzart IP 44 und ist für die Decken- oder Wandmontage in Innenräumen vorgesehen. Die Garantie bezieht sich nicht auf Beschädigungen infolge unsachgemäßer Installation.

BEMERKUNG:

Der Leuchtkörper ist mit einer Statusanzeige ausgestattet.

- Grüne Farbe - der Leuchtkörper ist an die Spannungsversorgung 220-240 VAC angeschlossen
- Rote Farbe - Laden der Batterie des Notmoduls

Der Leuchtkörper ist mit einer Testtaste ausgestattet. Für die Funktionsprüfung die Taste betätigen, die Stromzufuhr wird unterbrochen und der Leuchtkörper wechselt in Batteriebetrieb.

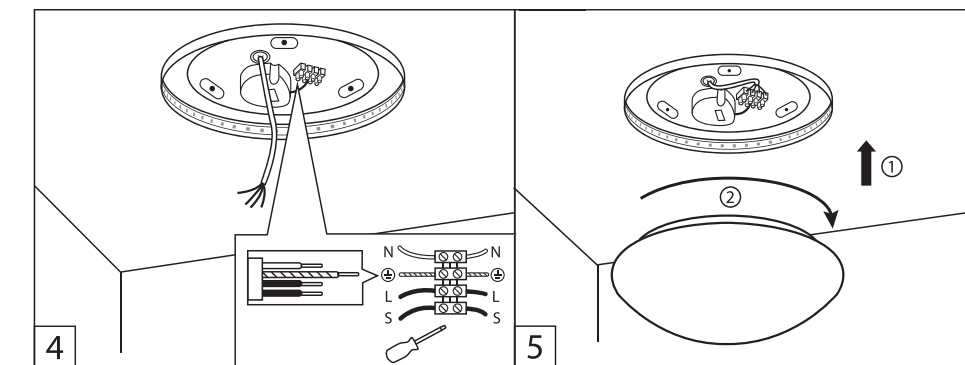
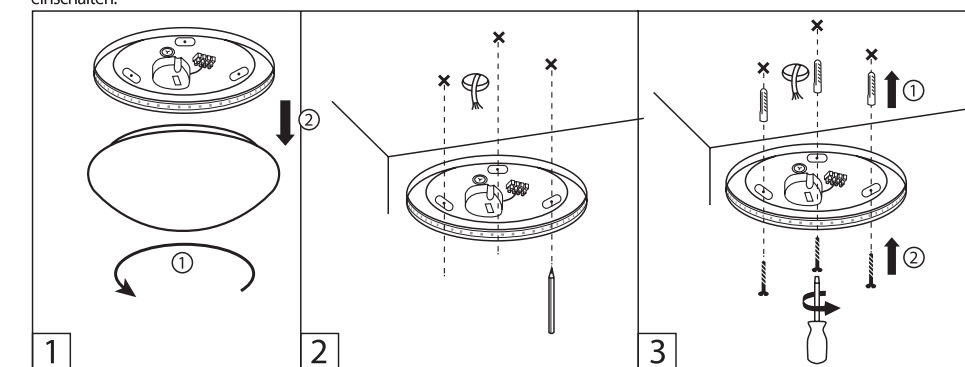
MONTAGE (Bild 1-5):

Vor der Montage ist der Leuchtkörper spannungsfrei zu schalten.

Die Länge der Anschlusskabel der Spannungsversorgungsleitung sollte 10-15 cm betragen.

1. Zum Entnehmen die Kunststoffabdeckung gegen Uhrzeigersinn drehen.
2. Den unteren Leuchtkörperteil an die Montagestelle anlegen und die Befestigungslöcher markieren.
3. Befestigungslöcher bohren (Ø 6 mm). Den Leuchtkörper mit den mitgelieferten Dübeln und Schrauben befestigen.
4. Anschlusskabel in die Kunststoffklemmleiste im unteren Teil des Leuchtkörpers anschließen.
5. Zum Verriegeln die Kunststoffabdeckung im Uhrzeigersinn drehen.

Nach der erfolgten Montage die Spannungsversorgung einschalten. Mit dem Schalter den Leuchtkörper für Funktionskontrolle einschalten.



L - nicht geschaltete Phase S - geschaltete Phase ⊕ - Erdungsleiter N - Nullleiter

Type	Leistung	Batteriespannung	Batteriekapazität	Betriebsdauer pro Batterie	Leistung im Notbetrieb in %
Cala 12 E	12 W	3,7 V	2,5 Ah	1,5 h	30%
Cala 18 E	18 W	3,7 V	2,5 Ah	1,5 h	20%
Cala 32 E	32 W	7,4 V	5,2 Ah	1,5 h	30%

*McLED® Garantie
McLED s. r. o. gewährt für die LED-Leuchtkörper eine Garantie von 2 Jahren.

Bei einer Beanstandung hat der Abnehmer das Recht auf den Ersatz der zweckmäßig aufgewendeten Kosten lediglich im Zusammenhang mit den Transportkosten, die vorab mit dem Verkäufer abzustimmen sind. Zur Beurteilung der Legitimität der Beanstandung muss dem Hersteller immer die Möglichkeit gegeben werden, die Richtigkeit der Installation der LED-Leuchtkörper direkt vor Ort zu überprüfen.



Používateľský manuál

LED nástenné a stropné osvetlenie

Cala E (Emergency)

McLED®

www.mclcd.eu

Pred inštaláciou svietidla si pozorne prečítajte inštrukcie



Pred pripojením prírodných vodičov k svietidlu odpojte napájanie. Inštaláciu a servis môžu vykonávať iba kvalifikované osoby. Nedodržanie týchto upozornení môže viesť k vážnym zraneniam, požiarom alebo poškodeniu svietidla. Svietidlo je určené na prevádzku na 220 - 240 VAC. Iné napätia môžu poškodiť alebo zničiť svietidlo. Svietidlo má krytie IP 44 a je určený na montáž na strop alebo na stenu v interiéri. Na poškodenie svietidla nesprávnou inštaláciou sa záruka nevzťahuje.

POZNÁMKA:
Na svietidle sa nachádza indikátor stavu svietidla.

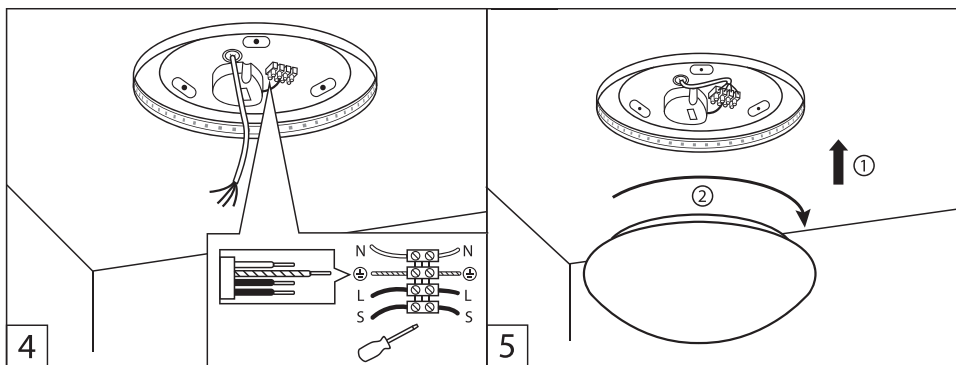
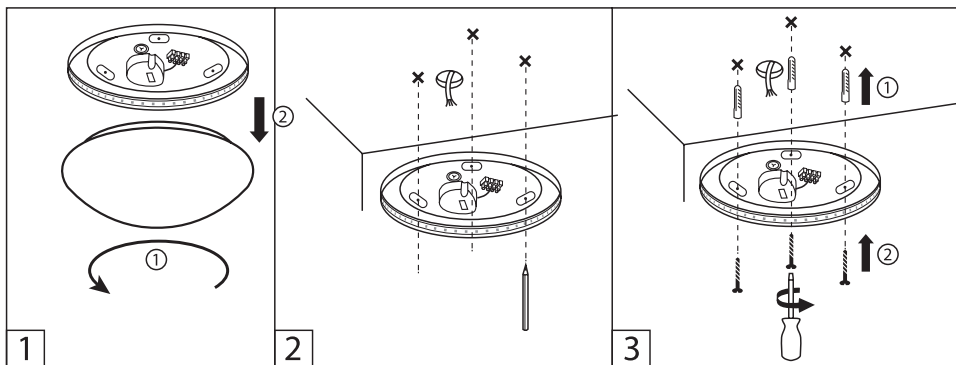
- Zelená farba – svietidlo je pripojené k sieťovému napätiu 220 – 240 V AC
- Červená farba – nabíjanie batérie núdzového modulu

Na svietidle sa nachádza testovacie tlačidlo. Po jeho stlačení dôjde k prerušeniu prívodu el. energie a svietidlo sa prepne do režimu prevádzky na batériu, čím sa vyskúša jeho funkčnosť.

MONTÁŽ: (Obr. 1-5):
Pred montážou svietidla odpojte napájanie. Vodiče na pripojenie napájania by mali byť dlhé 10 – 15 cm.

1. Na odstránenie plastového krytu je nutné týmto krytom otočiť proti smeru hodinových ručičiek.
2. Priložte spodnú časť svietidla na miesto montáže a obkreslite na podklad upevňovacie otvory.
3. Vyvráťajte otvory (Ø 6 mm). Upevnite svietidlo pomocou príchytiek a skrutiek, ktoré sú súčasťou balenia.
4. Pripojte napájacie vodiče do plastovej svorkovnice na spodnej časti svietidla.
5. Pripevnite plastový kryt otočením v smere hodinových ručičiek.

Po dokončení montáže zapnite napájanie. Pomocou vypínača rozsviette svietidlo na kontrolu funkčnosti.



L - nespínaná fáza S - spínaná fáza ⊕ - uzemňovací vodič N - nulový vodič

Typ	Výkon	Napätie batérie	Kapacita baterie	Čas prevádzky na batériu	Výkon v núdzovom režime v %
Cala 12 E	12 W	3,7 V	2,5 Ah	1,5 h	30%
Cala 18 E	18 W	3,7 V	2,5 Ah	1,5 h	20%
Cala 32 E	32 W	7,4 V	5,2 Ah	1,5 h	30%

***McLED® záruka**
McLED s. r. o. poskytuje záruku na LED svietidlá v dĺžke 2 roky.

V prípade reklamácie má odberateľ právo na náhradu účelne vynaložených nákladov spojených s reklamáciou iba v súvislosti s nákladmi na dopravu, ktorá je dopredu odsúhlasená s predávajúcim. Na posúdenie oprávnenosti reklamácie výrobca musí mať vždy možnosť posúdiť správnosť inštalácie LED svietidla, a to priamo na mieste inštalácie.



Felhasználói útmutató

Fali és mennyezeti LED-lámpái

Cala E (Emergency)

McLED®

www.mclcd.eu

A lámpa felszerelése előtt figyelmesen olvassa el a jelen útmutatót



A lámpa vezetékeinek csatlakoztatása előtt kapcsolja ki az áramellátást. Szerelést és javítást kizárólag megfelelő szakképzettséggel rendelkező személy végezhet. A jelen figyelmeztetések figyelmen kívül hagyása súlyos sérüléshez, tűzhöz vagy a lámpa károsodásához vezethet. A lámpa 220 - 240 VAC feszültséggel üzemeltethető. Ettől eltérő feszültség károsíthatja vagy tönkretelheti a lámpát. A lámpa IP 44-es védelemmel rendelkezik beltéri mennyezetre vagy falra szerelhető. A helytelen szerelés miatti sérülésekre a garancia nem vonatkozik.

MEGJEGYZÉS:
A lámpatest állapotát jelzőfény jelzi.

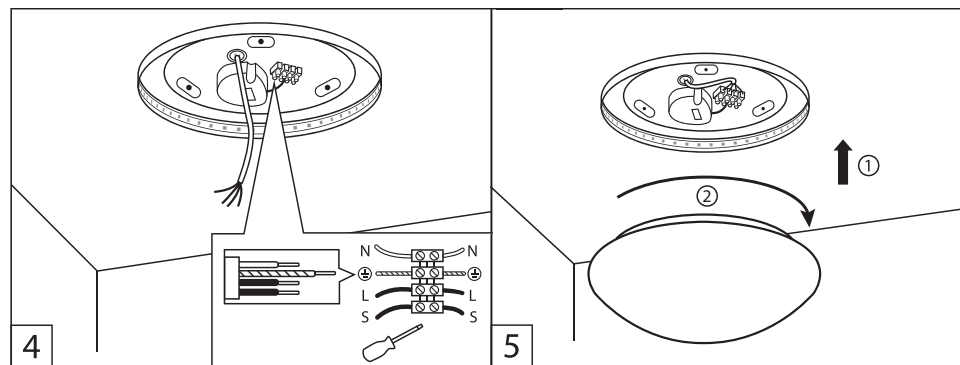
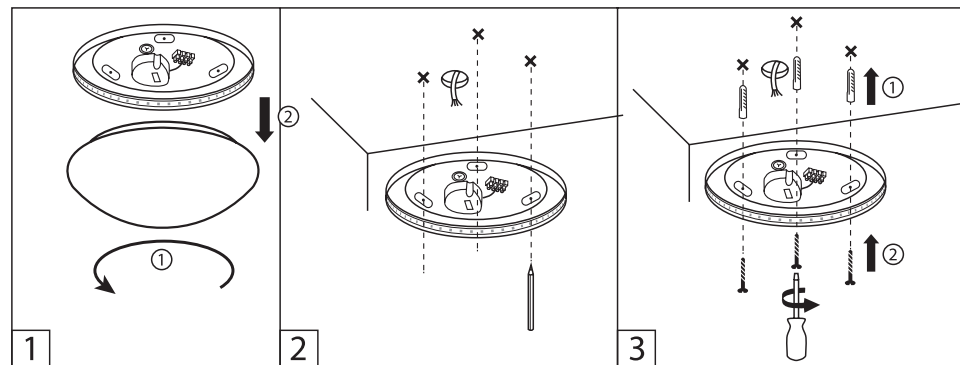
- Zöld szín - a lámpatest 220-240 VAC hálózati feszültségre kapcsolódik.
- Piros szín - Tartalék modul töltése.

A lámpatest ellenőrzőgombjának megnyomása esetén kikapcsol a hálózati táplálás, így ellenőrizhető a lámpatest működése akkumulátoros üzemben.

SZERELÉS (Kép 1-5):
A lámpa szerelése előtt kapcsolja ki az áramellátást. A táp csatlakoztatásához 10-15 cm-es vezeték szükségesek.

1. Távolítsa el a műanyag burkolatot, az óramutató járásával ellentétes irányba forgatva azt.
2. Illessze a lámpa alsó részét a kívánt helyre, és jelölje meg a rögzítőfuratok helyét.
3. Fúrja ki a lyukakat (Ø 6 mm). Rögzítse a lámpát a mellékelt tiplik és csavarok segítségével.
4. Csatlakoztassa a tápvezetéseket a műanyag sorkapocshoz a lámpa alsó részén.
5. Helyezze fel a műanyag burkolatot, és forgassa el az óramutató járásával egyező irányba.

A szerelés befejezése után kapcsolja be az áramellátást. Kapcsolja be a lámpát a kapcsológombbal, hogy megbizonyosodjon a működéséről.



L - állandó fázis S - kapcsolt fázis ⊕ - földelővezeték N - nullavezeték

Típus	Teljesítmény	Akkumulátor-feszültség	Akkumulátor kapacitása	Akkumulátoros üzemi időtartama	Teljesítmény akkumulátoros üzemben %
Cala 12 E	12 W	3,7 V	2,5 Ah	1,5 h	30%
Cala 18 E	18 W	3,7 V	2,5 Ah	1,5 h	20%
Cala 32 E	32 W	7,4 V	5,2 Ah	1,5 h	30%

***McLED® garancia**
Az McLED s. r. o. 2 éves garanciát ad a LED-lámpákra.

Reklamáció esetén a vevő csak az eladó által előzetesen jóváhagyott szállítási költségek vonatkozásában jogosult a reklamációval összefüggésben felmerült észszerű költségek térítésére. A reklamáció megalapozottságának elbírálásához a gyártónak mindig lehetőséget kell kapnia arra, hogy a helyszínen megvizsgálja a LED-lámpa felszerelésének helyességét.



Podręcznik Użytkownika

Ścienne & sufitowe oświetlenie LED

Cala E (Emergency)

McLED®

www.mclcd.eu

Prosimy o uważne przeczytanie instrukcji przed montażem oprawy



Przed podłączeniem przewodów zasilających do oprawy wyłącz zasilanie. Montaż i serwis wykonywać mogą tylko wykwalifikowane osoby. Nieprzestrzeżenie powyższych uwag doprowadzić może do poważnych obrażeń, pożarów lub uszkodzeń oprawy. Oprawę przeznaczono do pracy z napięciem 220 - 240 VAC. Inne napięcia mogą uszkodzić lub zniszczyć oprawę. Oprawa posiada stopień ochrony IP 44 i jest przeznaczony do montażu sufitowego lub ściennego w pomieszczeniach. Uszkodzenia oprawy spowodowane niewłaściwym montażem nie są objęte gwarancją.

UWAGA:
Oprawę wyposażono we wskaźnik pokazujący jej stan.

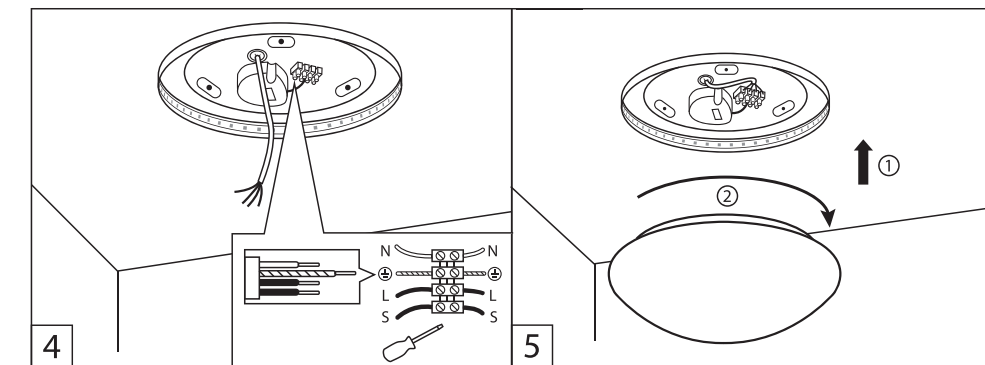
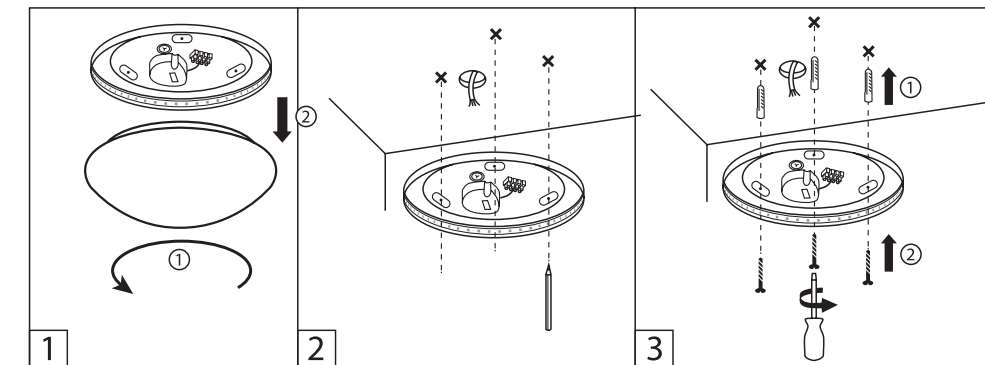
- Kolor zielony - oprawa podłączona jest do napięcia sieciowego 220-240 VAC
- Kolor czerwony - ładowanie baterii modułu awaryjnego

Oprawę wyposażono w przycisk testowy. Po jego naciśnięciu nastąpi przerwanie zasilania energią el., a oprawa przełączy się do pracy z użyciem baterii, co jest jednoznaczne ze sprawdzeniem jej działania.

MONTAŻ (Rys. 1-5):
Odłącz zasilanie przed montażem oprawy. Przewody zasilające powinny mieć długość 10-15 cm.

1. Aby zdjąć plastikową osłonę, obróć ją w kierunku przeciwnym do ruchu wskazówek zegara.
2. Umieść dolną część oprawy w miejscu montażu i narysuj otwory montażowe w podstawie.
3. Wywierć otwory (Ø 6 mm) i przymocuj oprawę za pomocą kołków i wkrętów dołączonych do opakowania.
4. Podłącz przewody zasilające do plastikowej listwy zaciskowej na spodzie oprawy.
5. Załóż plastikową osłonę, obracając ją zgodnie z ruchem wskazówek zegara.

Po instalacji włącz zasilanie. Użyj przełącznika, aby włączyć lampkę kontrolną działania.



L - faza niezwierana S - faza zwierana ⊕ - przewód uziemiający N - przewód neutralny/zerowy

Type	Moc	Napięcie baterii	Pojemność akumulatora	Czas pracy na baterii	Moc w trybie awaryjnym w %
Cala 12 E	12 W	3,7 V	2,5 Ah	1,5 h	30%
Cala 18 E	18 W	3,7 V	2,5 Ah	1,5 h	20%
Cala 32 E	32 W	7,4 V	5,2 Ah	1,5 h	30%

***McLED® gwarancja**
McLED s. r. o. udziela gwarancji na oprawy LED na okres 2 lat.

W przypadku reklamacji odbiorcy przysługuje prawo do zwrotu celowo poniesionych kosztów związanych z reklamacją wyłącznie w związku z kosztami transportu, który jest z góry uzgodniony ze sprzedającym. W celu oceny zasadności reklamacji producent musi mieć zawsze możliwość oceny prawidłowości oprawy LED, i to bezpośrednio na miejscu montażu.